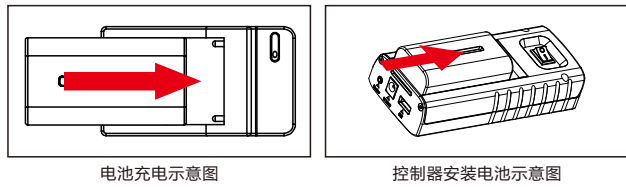


## 1 装箱清单



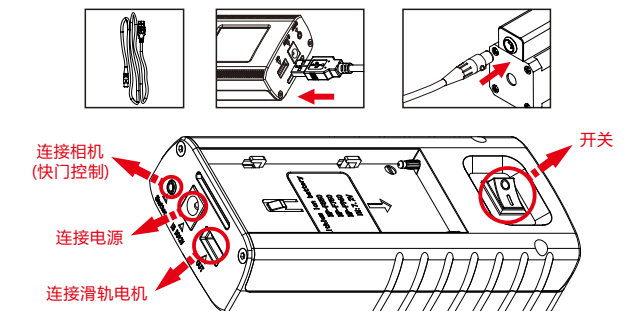
## 2 电池安装方式

1. 找到控制器的电池槽。
2. 把充满电的电池装在控制器上。



## 3 连接方式

用控制器连接线连接控制器与滑轨电机



延时拍摄连接方式：

1. 按上面步骤连接好，拿出配置的快门线以及快门延长线(如右图)。

1

2. 将快门线小头一端与控制器快门接口连接好(如需延长线, 请连接延长线), 另一头与相机快门接口连接。



## 4 控制设置

### 1. 关闭电源复位遥控器。

### 2. 设置菜单

#### 1/设置语言：

1. 按上键或下键选中“语言”选项。(图1)
2. 按右键或左键可在中英文之间切换语言，长按中间键保存设置。



#### 2/设置起始点：

1. 选中“设置”选项。(图2)
2. 按中间的键。
3. 选中“设置起点”选项并按中间键。(图3)
4. 按右键或左键移动滑块。按中间键停止运行。
5. 再次按中间键选择起始点。(图4)
6. 长按中间键保存起始点。



#### 3/设置终点：

1. 选中“设置终点”选项并按中间键。(图5)
2. 按右键或左键移动滑块，按中间键停止运行。
3. 再次按中间键选择终点。(图6)
4. 长按中间键保存终点。



## 4/ 设定速度：

1. 在设定起点或终点的时候，可以通过按上键或下键从[1-100%]调节速度。(图7)(图8)



## 5/重置：

1. 选中“复位”选项。(图9)
2. 按左右键选择“是”或“否”，然后按中间键复位遥控器或返回设置菜单。
3. 长按中间键保存设置。



## 3. 延时菜单

### 1/设置起始点：

1. 按上键或下键选中“延时摄影”选项。(图10)
2. 按中间键进入。
3. 选中要更改的参数，并通过按右键或左键调整参数值。(图11)
4. 完成后按中间键。
5. 按右键或左键开始延时拍摄。
6. 按中间键暂停任何动作。
7. 最小间隔时间为0.1秒，最小停止时间为1秒，且停止时间至少要比延时时间长0.2秒。



## 4. 视频拍摄菜单

### 1/手动模式：

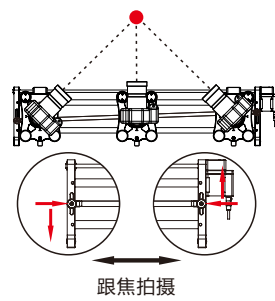
1. 按上键或下键，选中“视频拍摄”选项(图12)，再按中间键。
2. 按上键或下键，选中“手动模式”选项然后按中间键。(图13)
3. 按左键或右键开始运行。(图14)
4. 通过按上键或下键，您可以随时调整速度。



## 跟焦拍摄

照相机总是对着被摄对象。

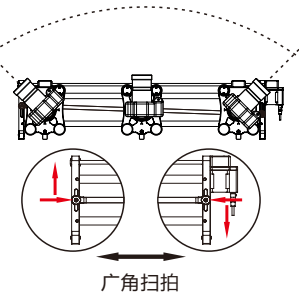
1. 松开左右两侧调节杆旋钮。
2. 移动相机底座到左边，调整调节杆，使相机指向被摄对象。
3. 锁住左侧制动杆。
4. 将相机底座移到右侧，调整调节杆，使相机对准拍摄对象。
5. 锁住右侧制动杆。



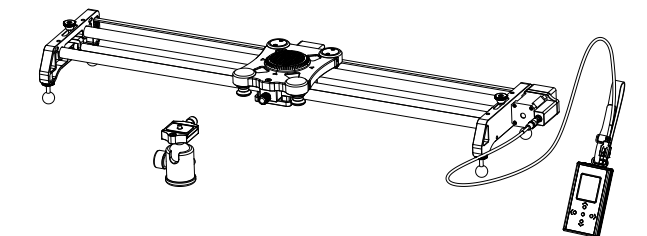
## 广角扫拍

照相机的最大平移角度为90°。

1. 松开左右两侧调节杆旋钮。
2. 将相机底座移到左侧，调整调节杆，使相机指向被摄体的左侧。
3. 锁住左侧制动杆
4. 将相机底座移到右侧，调整调节杆，使相机指向拍摄对象的右侧。
5. 锁住右侧制动杆。



**GVM**<sup>®</sup>  
Great Video Maker



## 故障排除

1. 使用标准的索尼NP-F550/F570/F770/F970系列电池。
2. 监控遥控器底部显示的电池电量。
3. 确保所有线缆都牢固地插入所有设备。
4. 如果滑块不是水平的，在关闭电源或断开电缆之前，请确保锁定滑块的制动器。在正常操作下，马达起不到刹车的作用，任何断电都会使相机和滑块迅速下降到最低点，可能会损坏相机或滑块。

## 5. 自动模式

自动模式有两个选项：自动往返和到点停止。要使用其中任何一个，首先必须按照设置部分的描述设置起始点和结束点。

1. 按上键或下键选中“视频拍摄”选项，然后按中间键。
2. 按上键或下键选中“自动模式”选项，然后按中间键。(图15)



### 1/ 自动往返

将从起点到终点之间的运行无限往返。

1. 选中“自动往返”选项，然后按中间键。(图16)
2. 按右键或左键启动运行。
3. 按中间键暂停运行。



### 2/ 到点停止

将从开始到结束点之间的运行一次。

1. 选中“到点停止”选项，然后按中间键。(图17)
2. 按右键或左键启动运行。
3. 按中间键暂停运行。



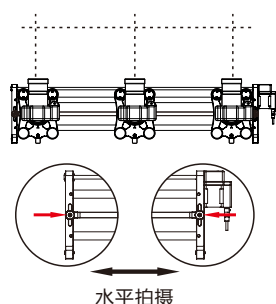
## 5 使用方法

有三种摄影方法可以使用这个滑轨。水平拍摄、跟焦拍摄和广角扫拍。

### 水平拍摄

相机角度不变。

1. 松开左右两侧调节杆旋钮。
2. 将调节杆调整至水平，拧紧左右两侧调节杆旋钮。



4

5

版本号: V1

**GVM-GR-80QD**  
**GVM-GR-120QD**

惠州市拉图影视器材有限公司  
网址: www.gvmed.cn  
电话: 0752-5853638

地址: 惠州市惠澳大道惠南高新科技园木沥路6号科研厂房6楼、7楼