

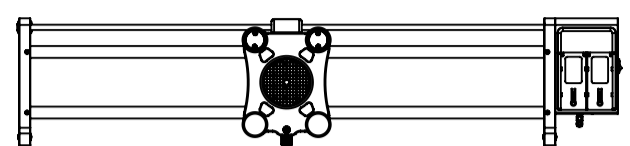
尺寸：300*210mm 2折3页

100.00 mm

100.00 mm

100.00 mm

1 装箱清单:



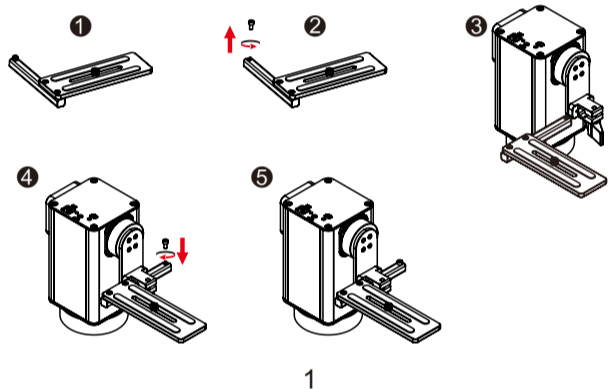
2 产品组装:

1. 使用本产品前请先对控制器和电池进行充电。

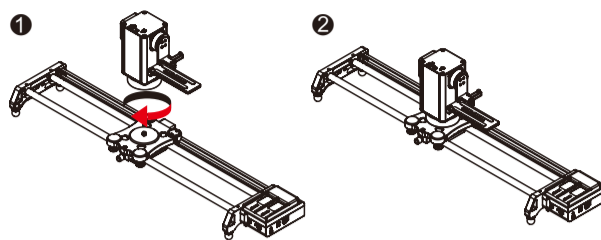


2. 请如图安装和使用本产品。

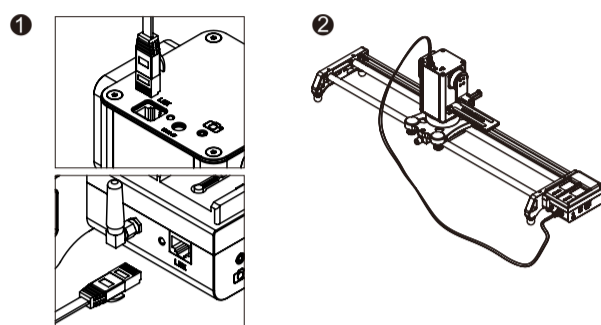
1) 云台主体和配件安装步骤。(如下图)



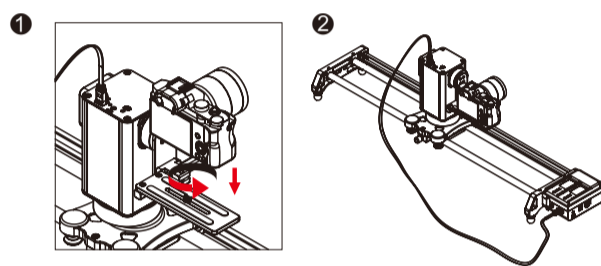
2) 云台和轨道安装步骤。(如下图)



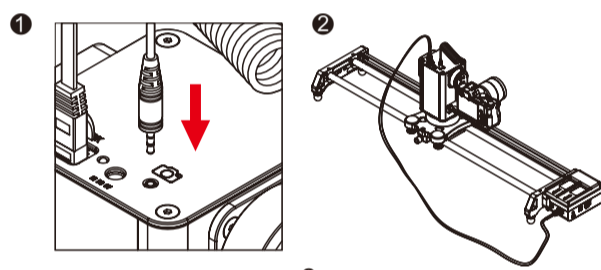
3) 信号线缆连接步骤。(如下图)



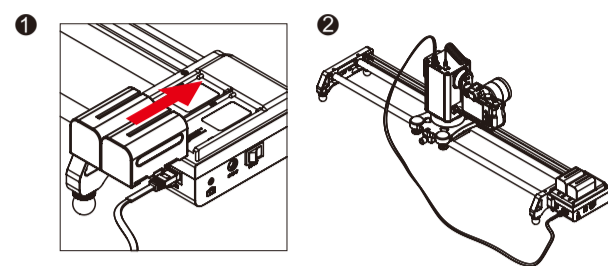
4) 相机/摄像机安装步骤。(如下图)



5) 快门线连接步骤。(如下图)

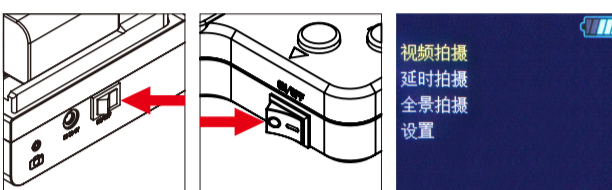


6) 装上电池查看各线缆连接是否正确妥当。(如下图)



3 功能操作:

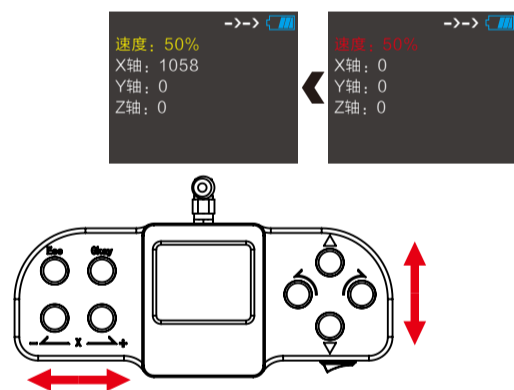
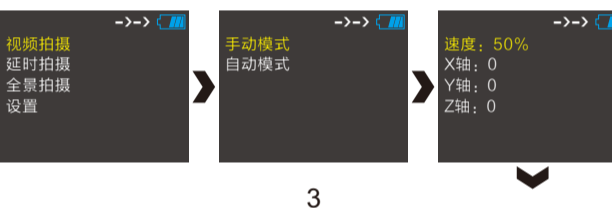
1. 分别打开轨道和控制器电源开关。(轨道LED指示灯亮起并闪烁 / 控制器屏幕亮起并如图显示)



2. 蓝牙无线连接: 按设置-蓝牙设置-(显示正在搜索设备) - 出现D开头的设备码-按OK键确定(稍后屏幕右上方会出现->->标志, 表示连接成功)



3. 手动操作模式: 视频拍摄-手动模式(按控制器对应按键, 轨道作出相应动作) 点中速度菜单, 可以调节当前速度。



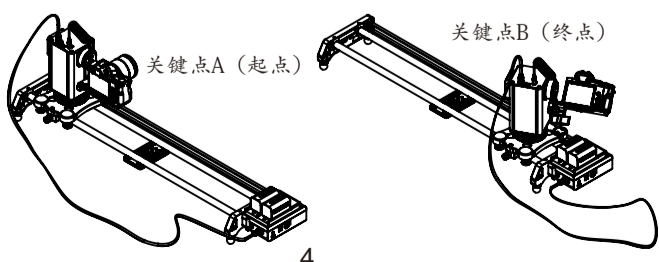
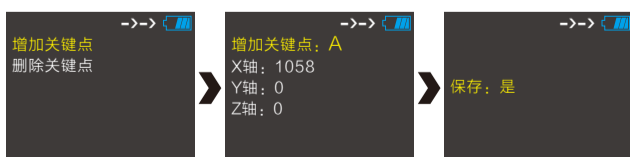
4. 自动模式:

① 设置关键点:

A: 视频拍摄-自动模式-设置关键点-增加关键点A (操作轨道移动到想要的任意起点) -确定保存



B: 视频拍摄-自动模式-设置关键点-增加关键点B (操作轨道移动到想要的任意起点) -确定保存

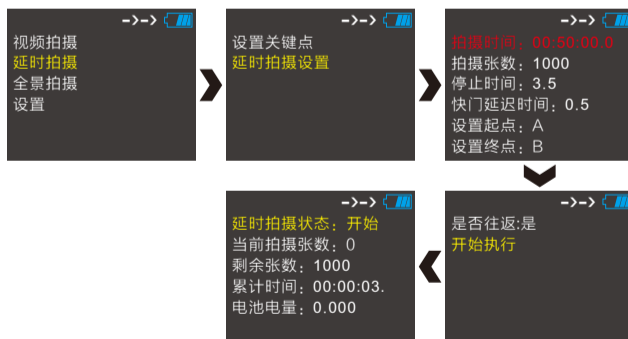


② 自动往返:

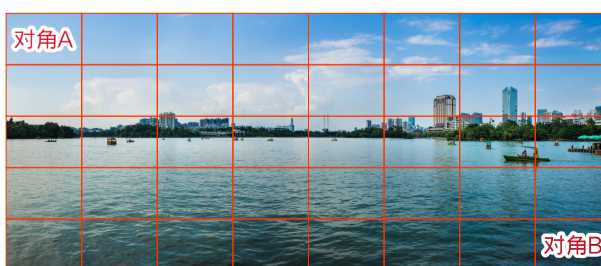
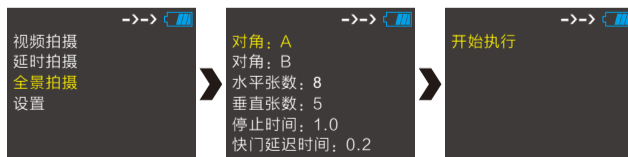
自动往返-设置速度-设置起点A-设置终点B-往返次数-开始执行



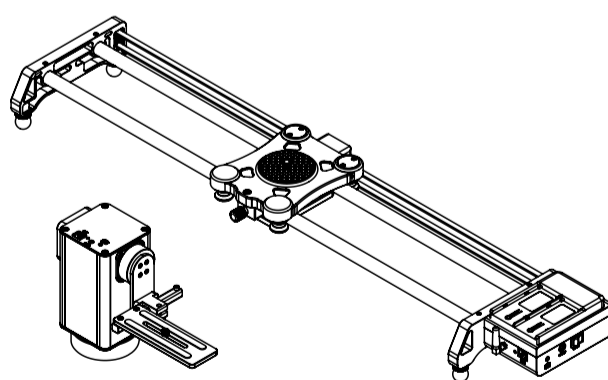
5. 延时拍摄: 延时拍摄设置-设置好所需参数-开始执行



6. 全景拍摄: 设置对角A-设置对角B-水平张数-垂直张数(如示例图)-开始执行



GVM[®]
Great Video Maker



版本号: V0

GVM-3D

惠州市拉图影视器材有限公司
网址: www.gvmlcd.cn
电话: 0752-5853638

地址: 惠州市惠澳大道惠南高科技产业园木沥路6号科研厂房6楼、7楼